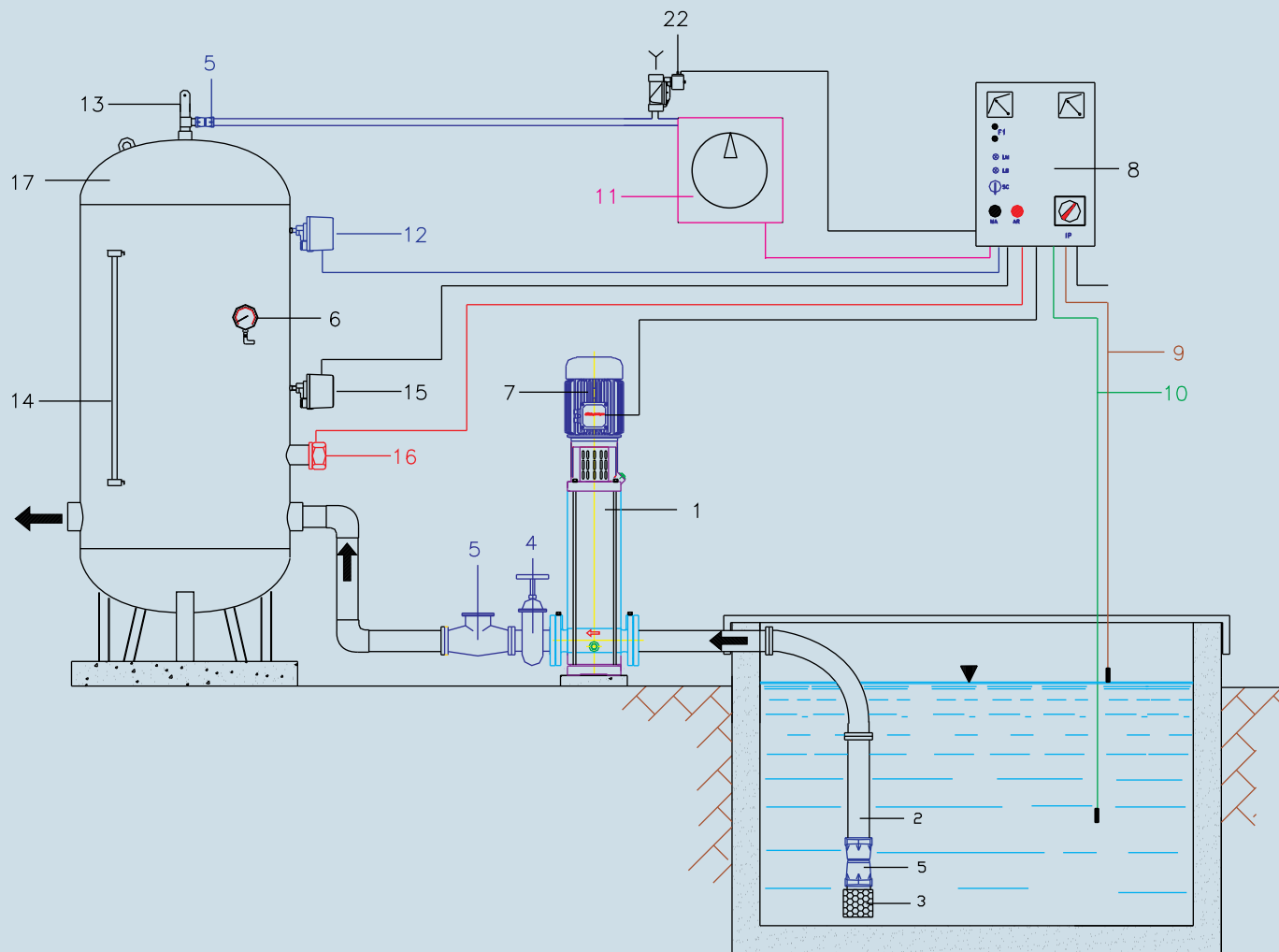


Schema d'installazione Istallation diagram

Soprabattente con elettropompa autoclave e compressore

Over head with electropump autoclave and compressor

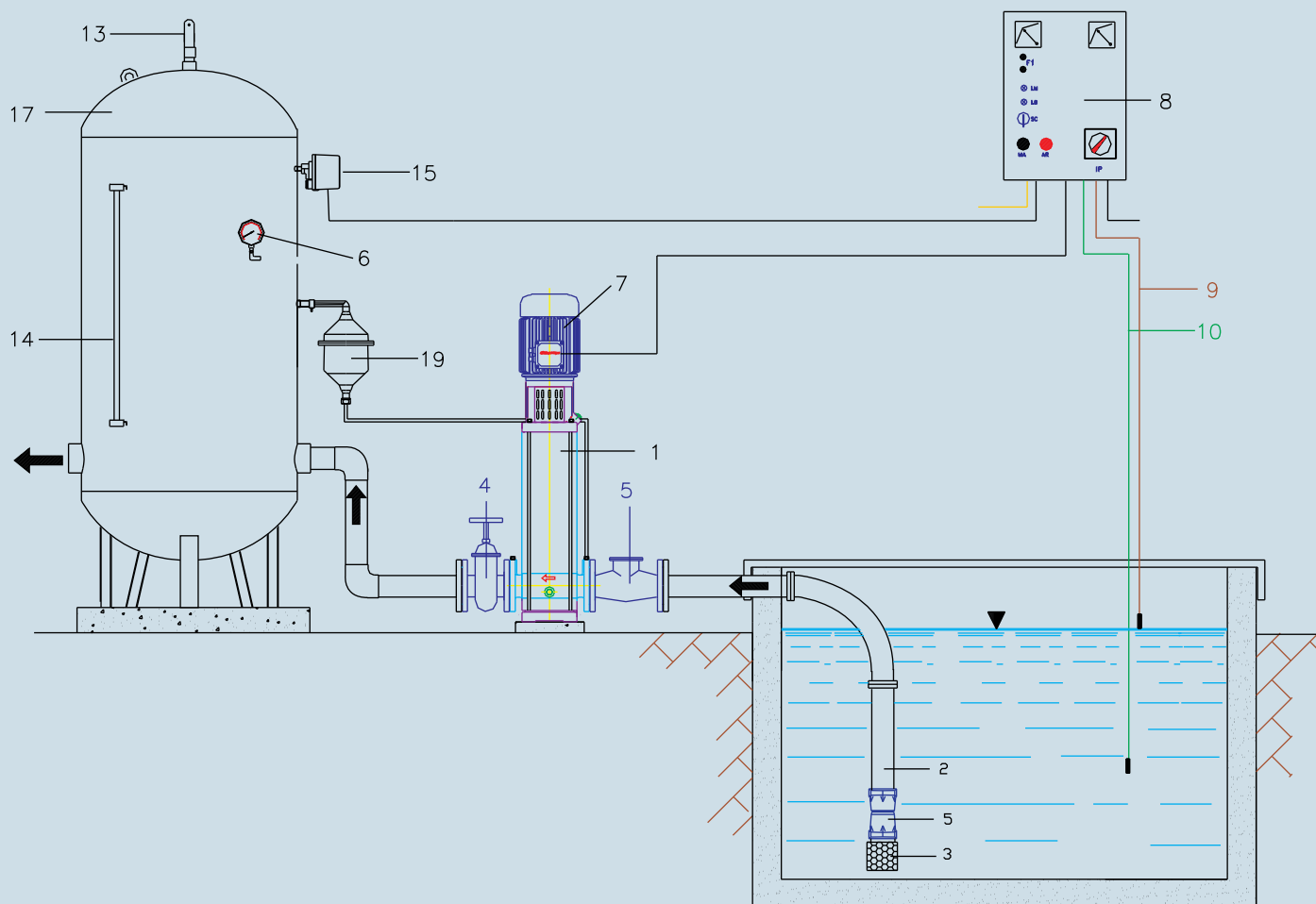


- 1 pompa multistadio
- 2 tubazione
- 3 filtro
- 4 valvola d'intercezione
- 5 valvola di non ritorno
- 6 manometro
- 7 motore elettrico
- 8 quadro di comando e controllo
- 9 sonda livello max
- 10 sonda livello minimo
- 11 compressore
- 12 pressostato di sicurezza
- 13 valvola di sicurezza
- 14 indicatore di livello
- 15 pressostato di avviamento
- 16 regolatore immissione aria
- 17 serbatoio autoclave

- 1 multistage pump
- 2 piping
- 3 chases
- 4 interception valve
- 5 unback valve
- 6 manometer
- 7 electric motor
- 8 control and command board
- 9 maximum level probe
- 10 minimum level probe
- 11 compressor
- 12 safety monostat
- 13 safety valve
- 14 level indicator
- 15 monostat
- 16 regulator water input
- 17 autoclave vessel

Soprabattente con elettropompa autoclave e alimentatore d'aria

Over head with electropump autoclave and air feeder



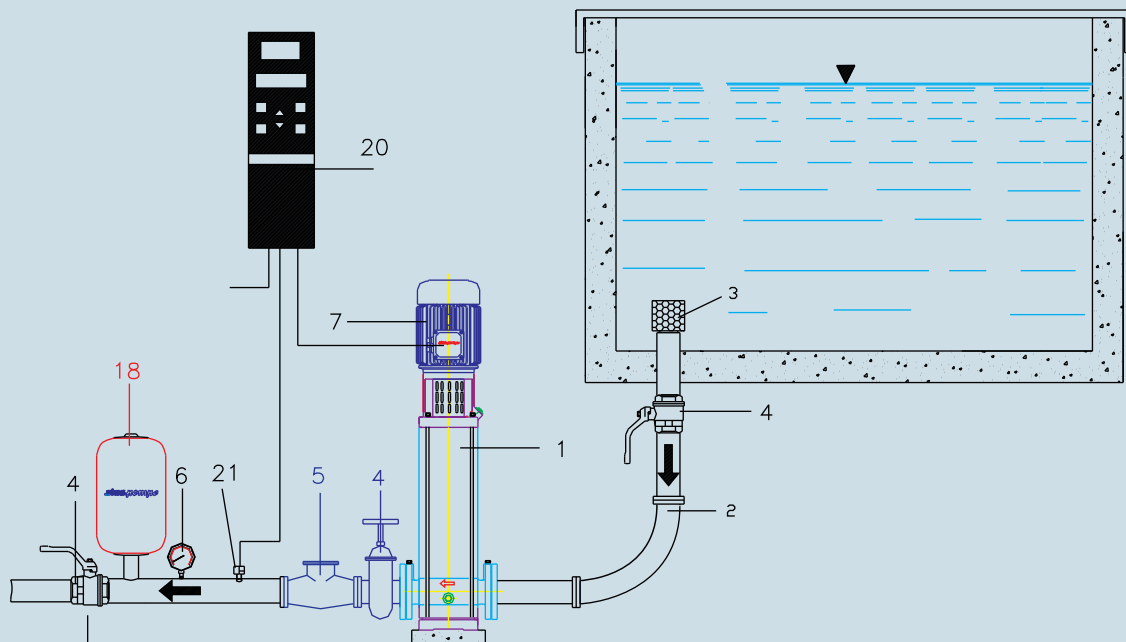
- 1 pompa multistadio
- 2 tubazione
- 3 filtro
- 4 valvola d'intercettazione
- 5 valvola di non ritorno
- 6 manometro
- 7 motore elettrico
- 8 quadro di comando e controllo
- 9 sonda livello max
- 10 sonda livello minimo
- 13 valvola di sicurezza
- 14 indicatore di livello
- 15 pressostato di avviamento
- 17 serbatoio autoclave
- 19 alimentatore d'aria

- 1 multistage pump
- 2 piping
- 3 chases
- 4 interception valve
- 5 unback valve
- 6 manometer
- 7 electric motor
- 8 control and command board
- 9 maximum level probe
- 10 minimum level probe
- 13 safety valve
- 14 level indicator
- 15 monostat
- 17 autoclave vessel
- 19 air feeder

**Schema d'installazione    Istallation diagram**

**Sottobattente con elettropompa e convertitore di frequenza**

**Under head with electropump and frequency converter**

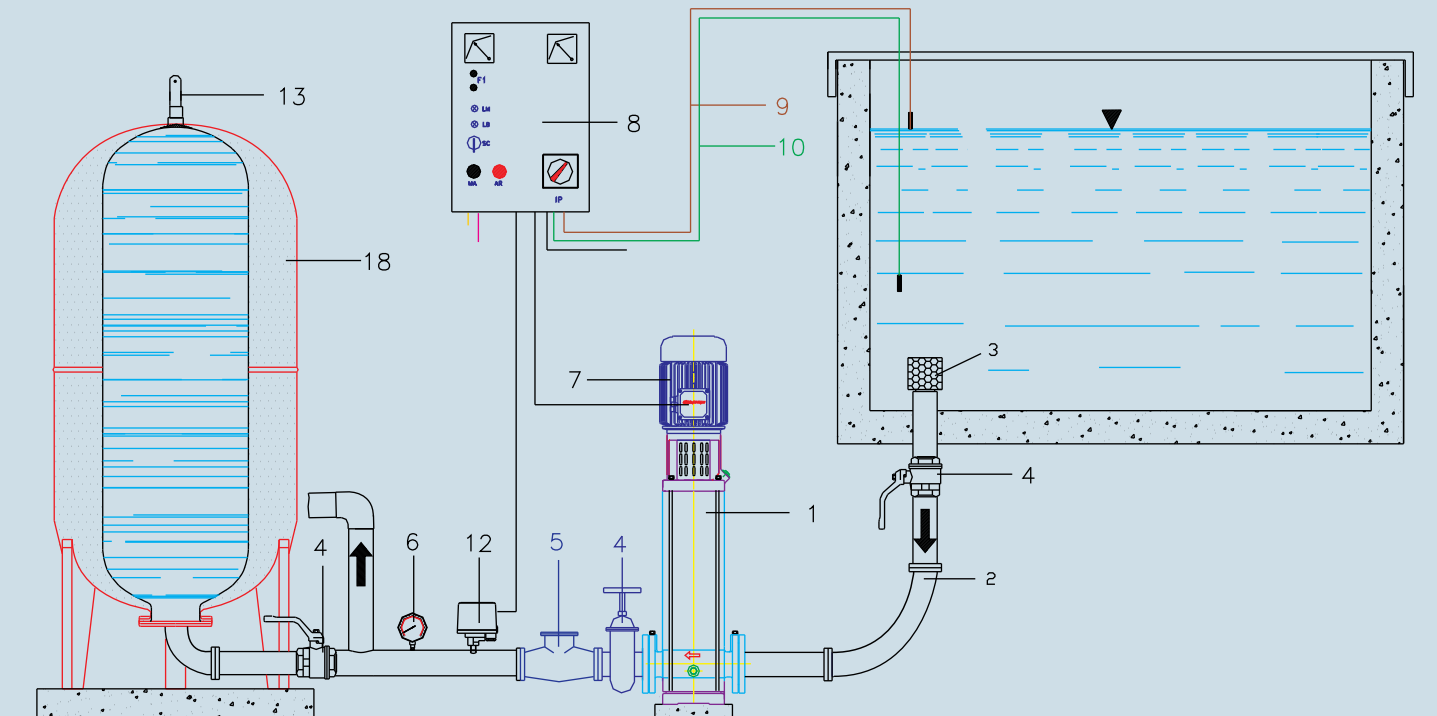


- 1 pompa multistadio
- 2 tubazione
- 3 filtro
- 4 valvola d'intercettazione
- 5 valvola di non ritorno
- 6 manometro
- 7 motore elettrico
- 18 serbatoio a membrana
- 20 convertitore di frequenza
- 21 trasmettitore di pressione

- 1 multistage pump
- 2 piping
- 3 chases
- 4 interception valve
- 5 unback valve
- 6 manometer
- 7 electric motor
- 18 membrane vessel
- 20 frequency converter
- 21 pressure sender

Sottobattente con elettropompa e autoclave a membrana

Under head with electropump and membrane autoclave



- 1 pompa multistadio
- 2 tubazione
- 3 filtro
- 4 valvola d'intercettazione
- 5 valvola di non ritorno
- 6 manometro
- 7 motore elettrico
- 8 quadro di comando e controllo
- 9 sonda livello max
- 10 sonda livello minimo
- 12 pressostato
- 13 valvola di sicurezza
- 18 serbatoio a membrana

- 1 multistage pump
- 2 piping
- 3 filter
- 4 interception valve
- 5 unback valve
- 6 manometer
- 7 electric motor
- 8 control and command board
- 9 maximum level probe
- 10 minimum level probe
- 12 starting pressure switch
- 13 safety valve
- 18 membrane vessel